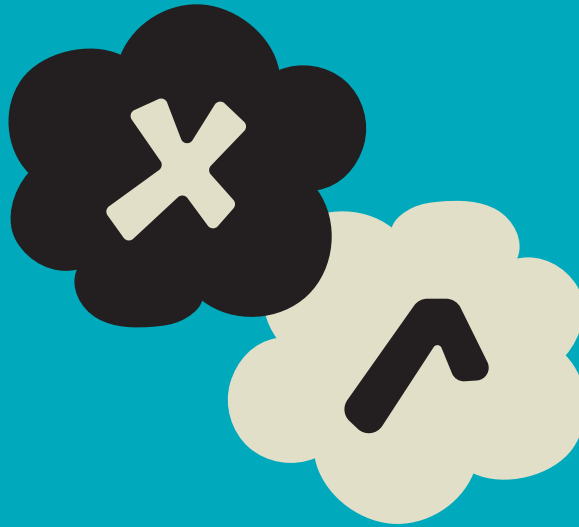




1

Las sociedades paleolíticas se caracterizaron por ser sedentarias, es decir, se mantenían en un mismo lugar.

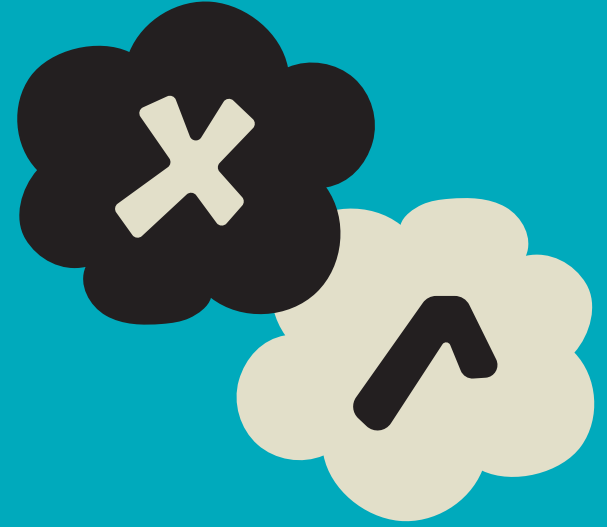
¿VERDADERO O FALSO?



2

Las sociedades paleolíticas eran igualitarias, es decir, no existían grandes diferencias entre individuos o grupos sociales.

¿VERDADERO O FALSO?

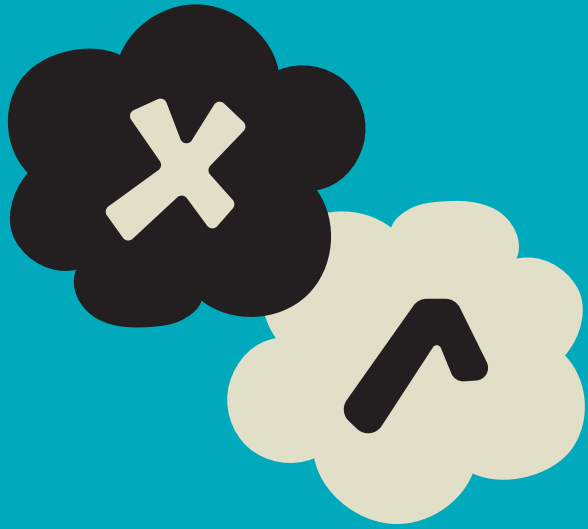


3

Las sociedades neolíticas se caracterizaron por ser nómades.

¿VERDADERO O FALSO?

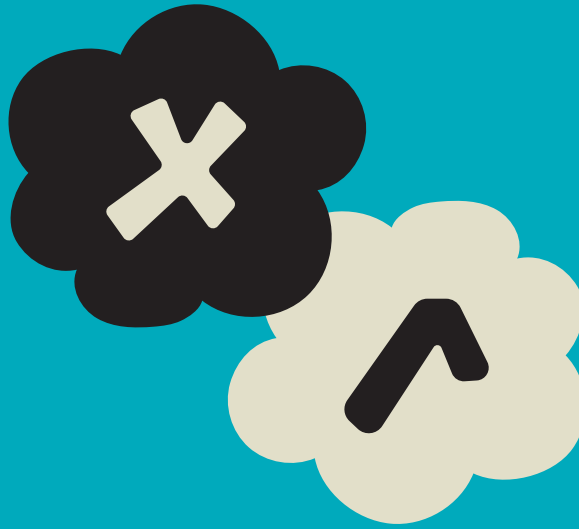




4

El desarrollo de la agricultura y la ganadería permitió que las personas se asentaran en un determinado lugar.

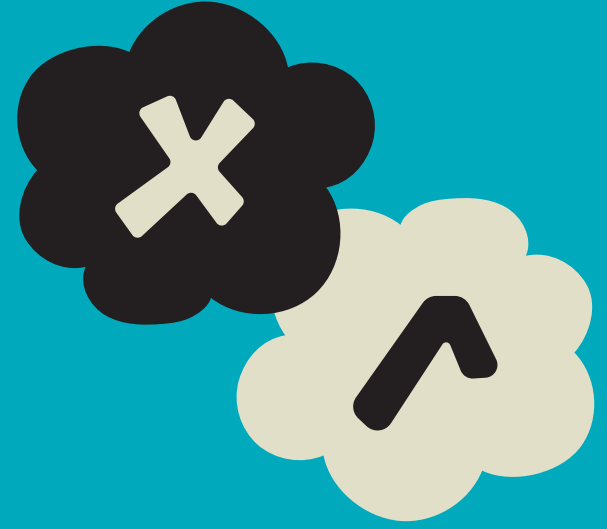
¿VERDADERO O FALSO?



5

La caza, la ganadería y la recolección fueron las principales actividades de las sociedades sedentarias.

¿VERDADERO O FALSO?

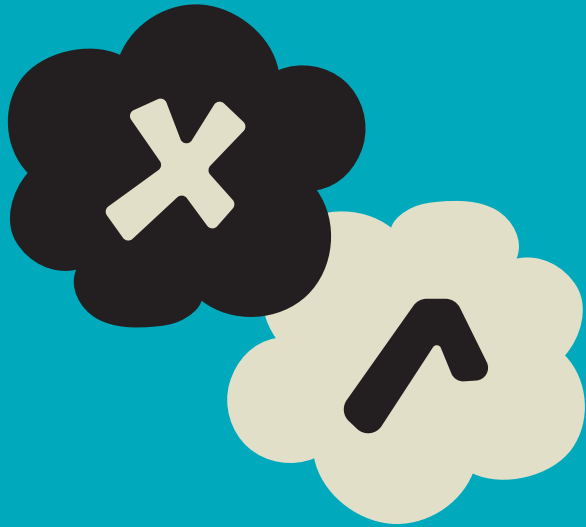


6

Las aldeas fueron grandes ciudades en las que las poblaciones se organizaban social y políticamente.

¿VERDADERO O FALSO?

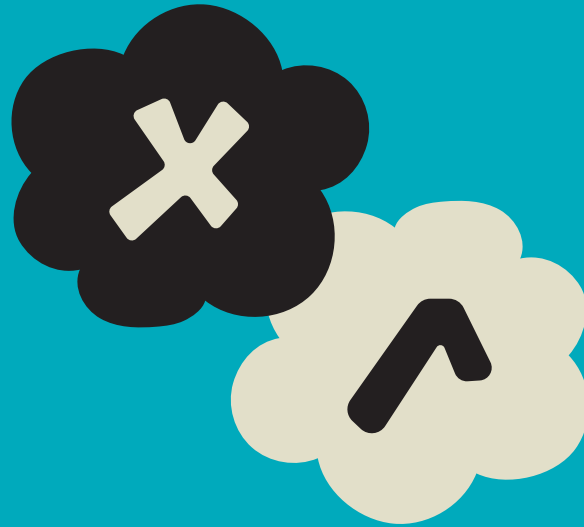




7

Las primeras civilizaciones se desarrollaron en aldeas.

¿VERDADERO O FALSO?



8

Los imperios se caracterizaron por ser civilizaciones que expandieron su territorio y conquistaron otras aldeas o ciudades más pequeñas.

¿VERDADERO O FALSO?

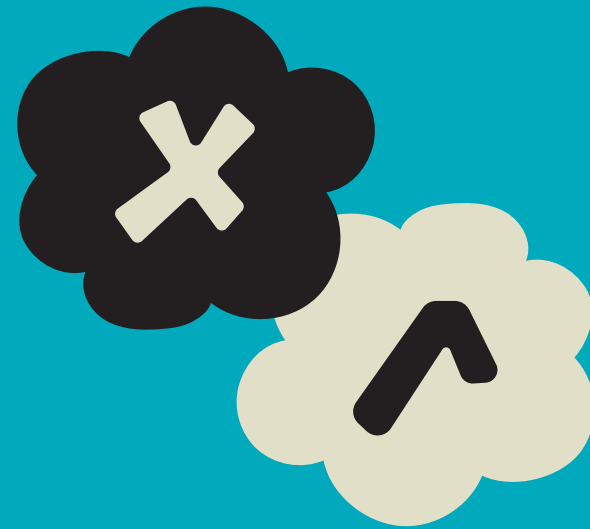
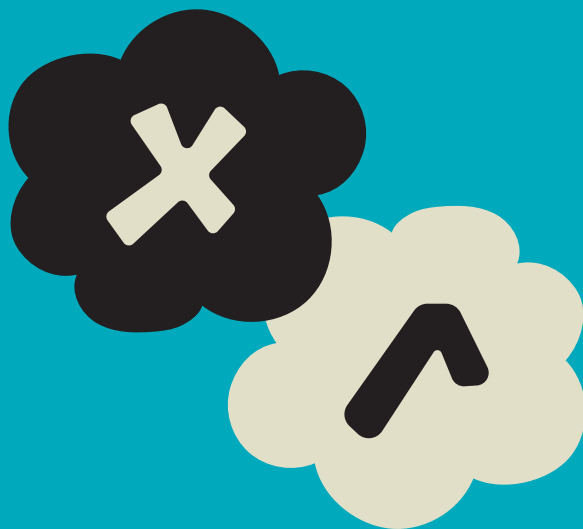
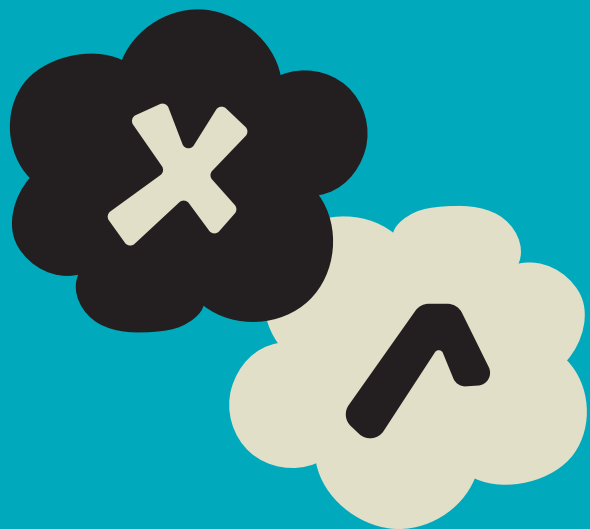


9

En la Antigua Grecia, la ciudad de Atenas se caracterizó por desarrollar y mantener un fuerte sistema monárquico.

¿VERDADERO O FALSO?





10

En la Grecia Antigua, las mujeres pertenecientes a la aristocracia eran consideradas ciudadanas y participaban de las decisiones políticas.

¿VERDADERO O FALSO?

