

1

Chile es una república en la que existe división de los poderes del Estado.

¿VERDADERO O FALSO?



2

La Constitución establece los derechos y deberes de la ciudadanía.

¿VERDADERO O FALSO?

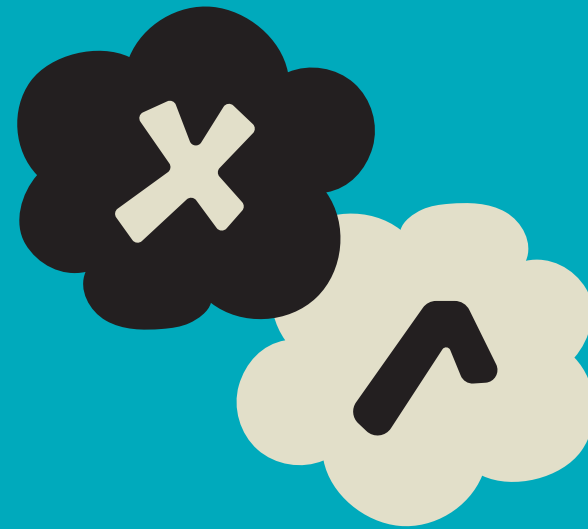
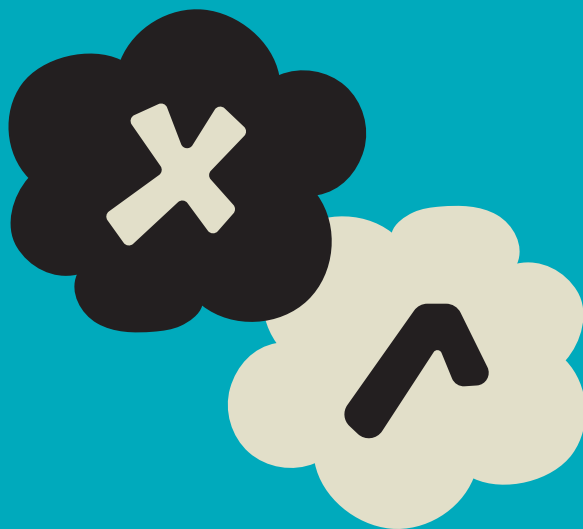
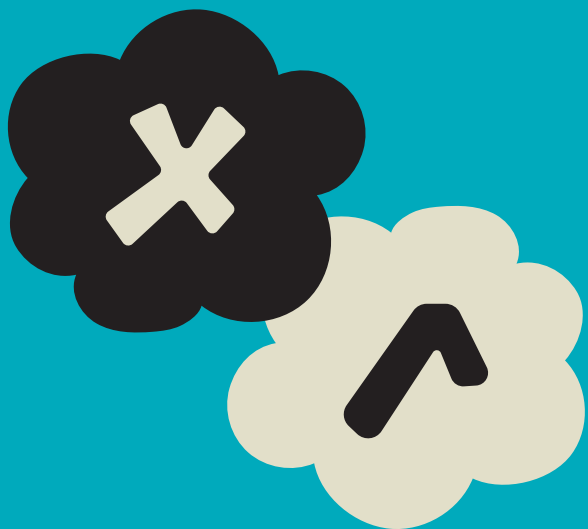


3

Los senadores y diputados son designados por el presidente o la presidenta de la República.

¿VERDADERO O FALSO?





4

Los poderes del Estado chileno son el legislativo y el ejecutivo.

¿VERDADERO O FALSO?



5

La función del poder legislativo es promulgar y modificar leyes, lo que se expresa mediante el Congreso Nacional.

¿VERDADERO O FALSO?

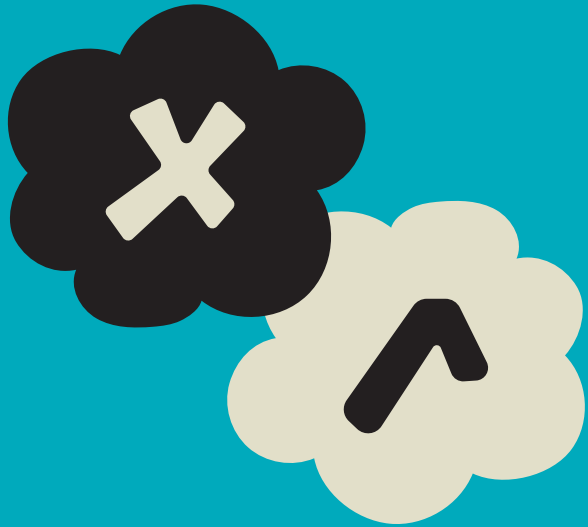


6

La casa de gobierno en Chile es el Congreso Nacional.

¿VERDADERO O FALSO?

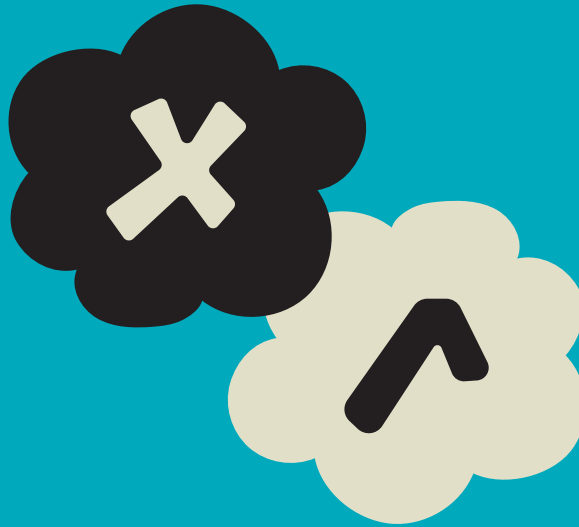




7

Algunos ejemplos de democracia son la elección popular de autoridades y la duración determinada de sus cargos.

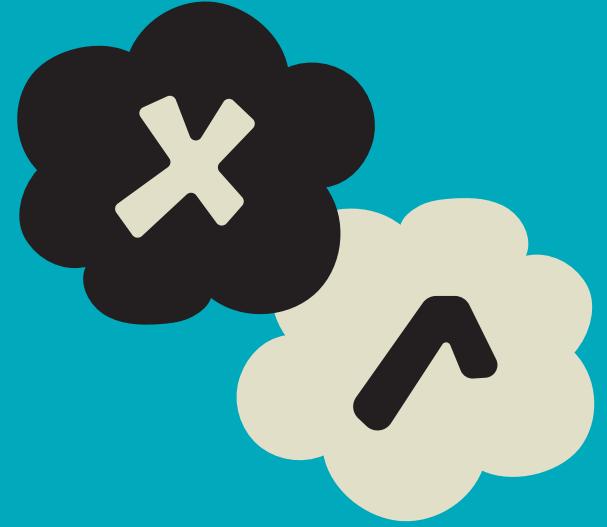
¿VERDADERO O FALSO?



8

Los ministros de Estado son elegidos mediante votación popular.

¿VERDADERO O FALSO?

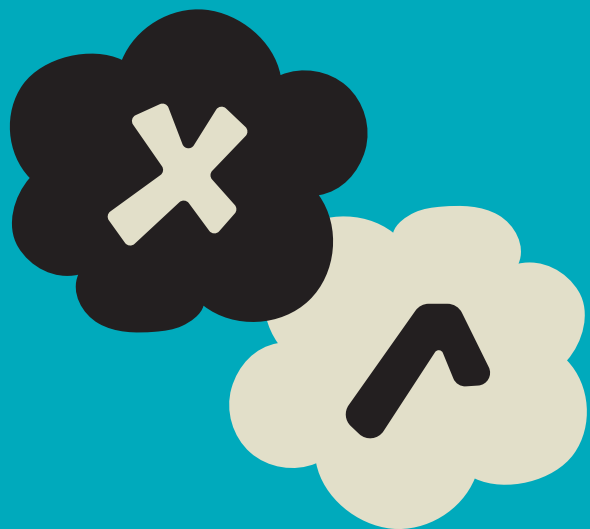


9

Chile es un país tricontinental.

¿VERDADERO O FALSO?





10

Chile es un país propenso a
desastres naturales.

¿VERDADERO O FALSO?

